

KIT ISOLAMENTO PER SUPPORTO PENDULO

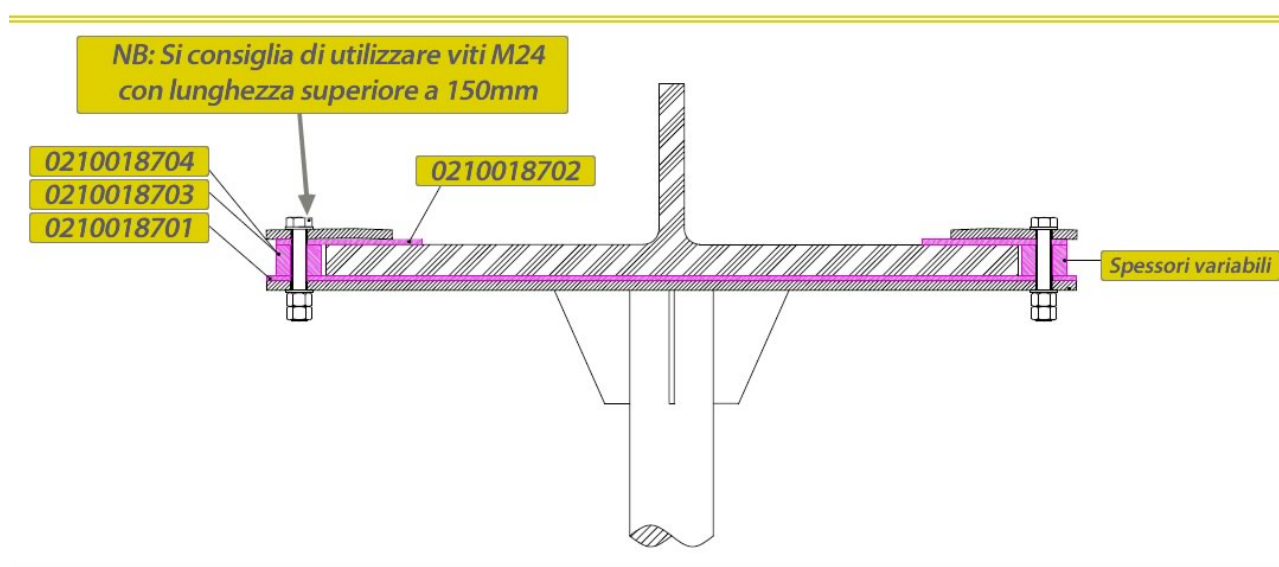
Il kit serve per isolare il pendolo dalla struttura che lo sostiene tipo putrelle metalliche, quindi può essere usato su cavalcavia ponti o in qualsiasi struttura metallica che funge da supporto per il pendolo.

Il materiale di cui è composto, resina rinforzata con fibre di vetro G11, garantisce un isolamento ottimale avendo caratteristiche fisiche e meccaniche specifiche per l'uso come da specifiche RFI.



ATTACCO DEL PENDULO NON ISOLATO

SEZIONE DEL KIT DI ISOLAMENTO MONTATO



Come si evince dalla sezione precedente il KIT isola perfettamente il pendulo dalla struttura che lo supporta non inficiando la robustezza dell'ancoraggio, non necessita inoltre di particolari attrezzature per il fissaggio risultando facile da montare ed economico.

CODICE	DESCRIZIONE
02/10/0187/01	Piastra inferiore isolamento pendulo 1450x425x8mm Piastra isolante in resina rinforzata con fibra di vetro dimensioni:1450x425x8mm con n°8 fori diametro 26mm
02/10/0187/02	Piastra superiore isolamento pendulo 590x230x8mm Piastra isolante in resina rinforzata con fibra di vetro dimensioni:590x230x8mm con n°4 fori diametro 26mm
02/10/0187/03	Spessore isolamento pendulo 511x72x8mm Supporto isolante in resina rinforzata con fibra di vetro dimensioni:511x72x8mm con n°4 fori diametro 26mm
02/10/0187/04	Spessore isolamento pendulo 511x72x5mm Supporto isolante in resina rinforzata con fibra di vetro dimensioni:511x72x5mm con n°4 fori diametro 26mm